

Budget 2025 : Une gestion rigoureuse au service des projets de demain

Budget 2025 : Saint-Élix-le-Château, une gestion au service des habitants



948 habitants

au cœur du budget. Les ressources sont mobilisées pour répondre aux besoins de l'ensemble de la population.

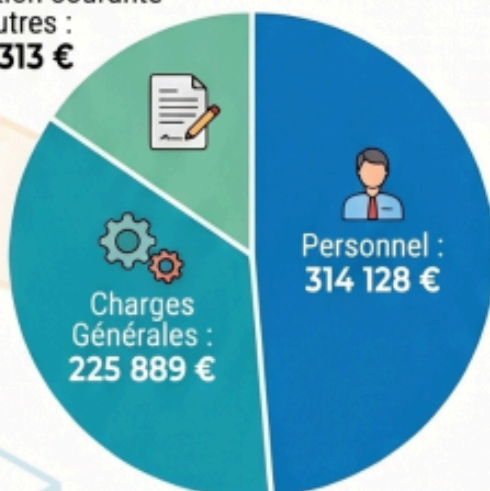
RÉSULTAT GLOBAL CUMULÉ

943 675 €

Ce solde positif témoigne d'une gestion financière saine et maîtrisée de la commune.

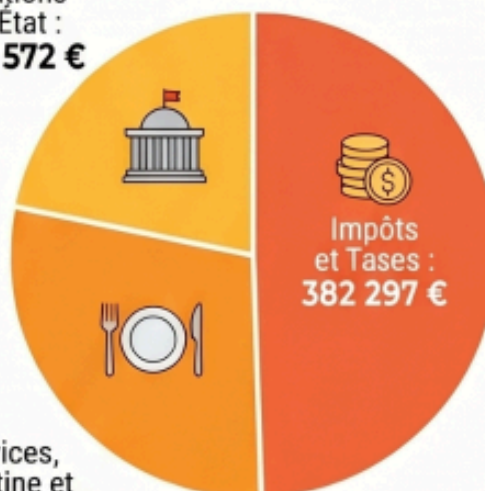
Fonctionnement : Assurer le quotidien

Gestion courante et autres :
101 313 €



Répartition des dépenses nécessaires à la vie de la commune (641 330 €)

Dotations de l'État :
168 572 €



Origine des recettes finançant les services publics (746 193 €)

Investissements 2025 : Préserver notre patrimoine

Priorité à la rénovation et à la jeunesse : Les investissements ciblent l'entretien des bâtiments communaux et l'amélioration des espaces de loisirs.

Pour l'année 2025, la gestion financière de Saint-Élix-le-Château témoigne d'une volonté de maintenir des services publics de qualité tout en préparant activement l'avenir du village.

1. Le Fonctionnement : Assurer le quotidien

Le budget de fonctionnement permet de financer les services rendus aux administrés tous les jours. En 2025, les dépenses réelles se sont élevées à **641 330 €**

#Répartition des dépenses :

- **Charges de personnel (49,3 %)** : Indispensables au fonctionnement de l'école, de la mairie et de l'entretien du village.
- **Charges générales (35 %)** : Électricité, chauffage, entretien des bâtiments et restauration scolaire.
- **Autres charges de gestion (16 %)** : Subventions aux associations et frais courants.

#Provenance des recettes : Le financement est assuré à **50 % par les impôts et taxes** locaux et à **22 % par les dotations de l'État**. Le reste provient des services (cantine, locations) et de produits divers.

2. L'Investissement : Les réalisations de l'année

En 2025, la commune a investi **79 885 €** pour améliorer le cadre de vie et préserver notre patrimoine. Parmi les actions concrètes, on peut noter :

- La rénovation des **portes de la mairie** et des appartements communaux (13 500 €).
 - L'entretien du patrimoine avec le changement d'un moteur pour les **cloches** (2 360 €) et du mobilier pour le **lavoir** (2 983 €).
 - Le soutien à l'enfance avec la réparation des **jeux d'enfants** (1 812 €) et l'achat de mobilier pour la **cantine** (2 700 €).
-

3. Une stratégie d'autofinancement pour les grands projets

Au terme de l'exercice, la commune affiche une santé financière solide avec un **résultat global cumulé de 943 675 €**

Pourquoi accumuler ces excédents ? Cette réserve financière n'est pas une épargne inactive, elle a pour objectif stratégique l'**autofinancement partiel de projets structurants d'ampleur** prévus pour notre commune, tels que :

- Le futur **pôle de commerce**.
- Le futur **pôle de loisirs**.

Cette prudence permet à Saint-Élix-le-Château de conserver une excellente capacité de désendettement tout en se donnant les moyens de réaliser ces investissements majeurs sans peser excessivement sur les générations futures